



Altbau-Charmejuwel in idyllischer Ruhelage

45549 Sprockhövel, Am alten Knapp 20

399.000,00
€

Preis (€/m²)

ca. 824
m²

Grundstücksfläche
(ca.)

ca. 249
m²

Wohnfläche (ca.)

9

Zimmer



Immobilienmerkmale

Objektart	Haus
Objektyp	Einfamilienhaus mit Einliegerwohnung
Nutzungsart	Wohnen
Vermarktungsart	Kauf
Gäste WC	Ja
Garten	Ja
Terrasse	Ja
Stellplätze	4 Freiplätze 2 Garagen
Unterkellert	Teilweise
Befuerung	Gas
Heizungsart	Zentralheizung
Bauweise	Massiv
Dachform	Satteldach
Ausstattungsqualität	Normal
Grundstücksfläche	ca. 824 m ²
Wohnfläche	ca. 249 m ²
Nutzfläche	ca. 40 m ²
Anzahl Zimmer	9
Anzahl Schlafzimmer	6
Anzahl Badezimmer	2
Anzahl sep. WC	2
Anzahl Stellplätze	6



Ausstattungsmerkmale

Altbau-Wohneinheit:

- Baujahr ca. 1900
- Altbaucharme
- Zentralheizung
- Gasbefeuerung
- ca. 146 m² Wohnfläche
- ca. 824 m² Grundstück
- offener Wohn- & Essbereich
- 4 Zimmer
- Tageslichtbad mit Badewanne und Dusche
- zusätzliches Bad mit ebenerdiger Dusche
- 2-fach verglaste Fenster
- elektr. Doppelgarage
- mehrere Freiplätze
- Deckenspots
- Geräteschuppen/Gartenhäuschen
- sonnige Terrasse
- teilweise unterkellert

Anbau (zweite Wohneinheit):

- Baujahr ca. 1997
- ca. 103 m² Wohnfläche
- ca. 824 m² Grundstück
- 4 Zimmer
- sep. Gäste-WC
- 2-fach verglaste Fenster
- 2 Stellplätze
- sonnige Terrasse mit Naturausblick

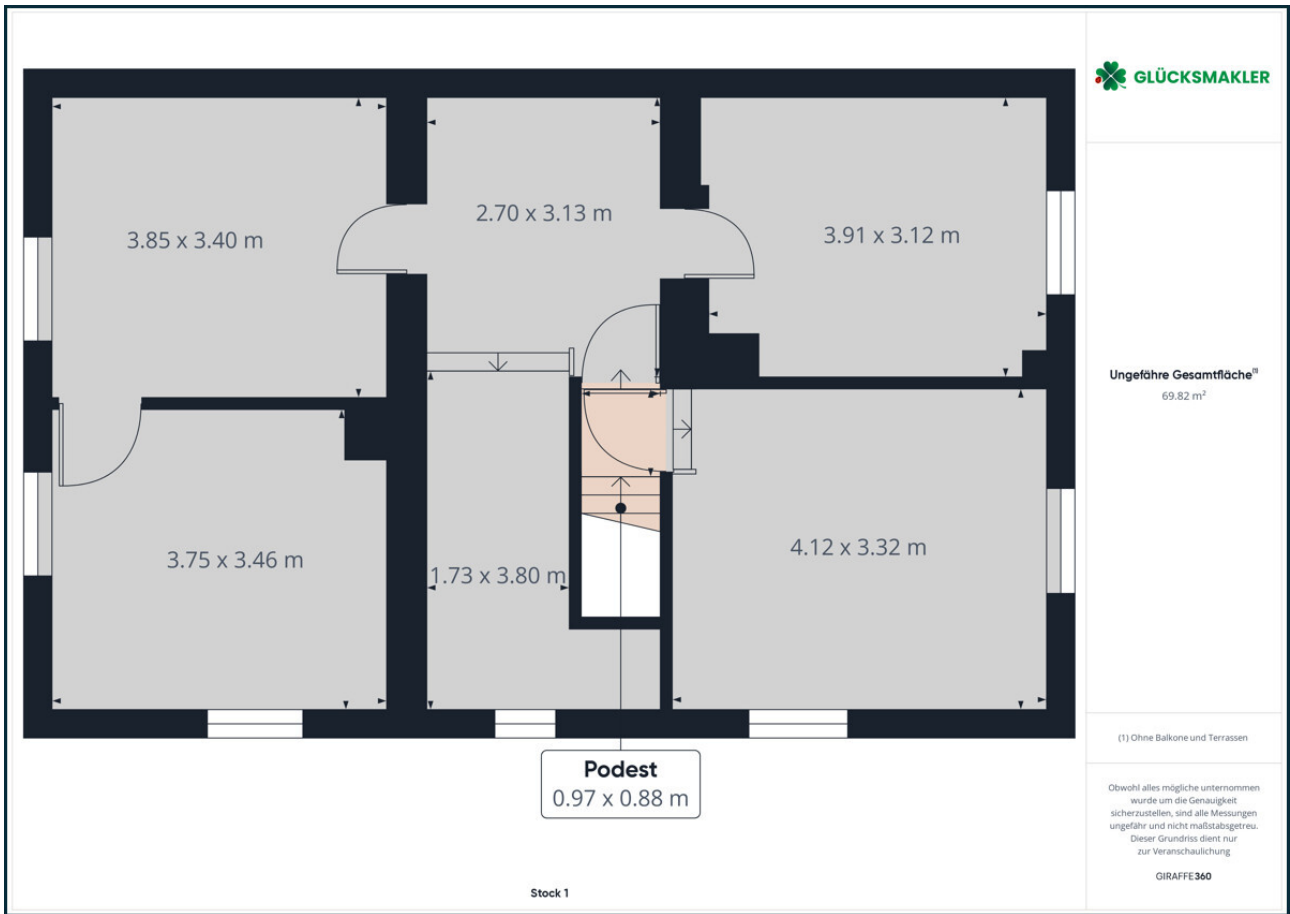


Grundriss



Erdgeschoss





Obergeschoss





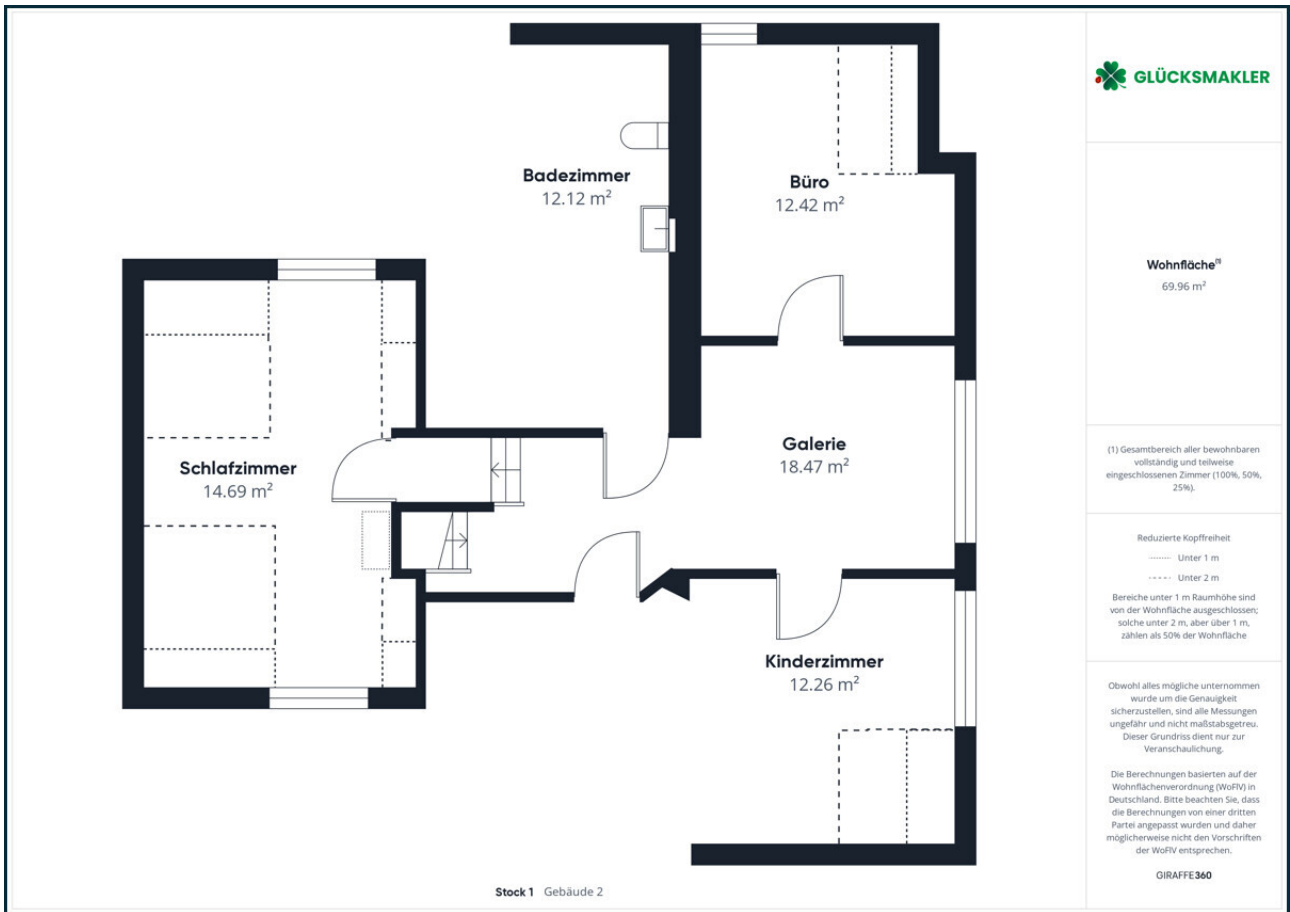
Grundrisse beide Etagen





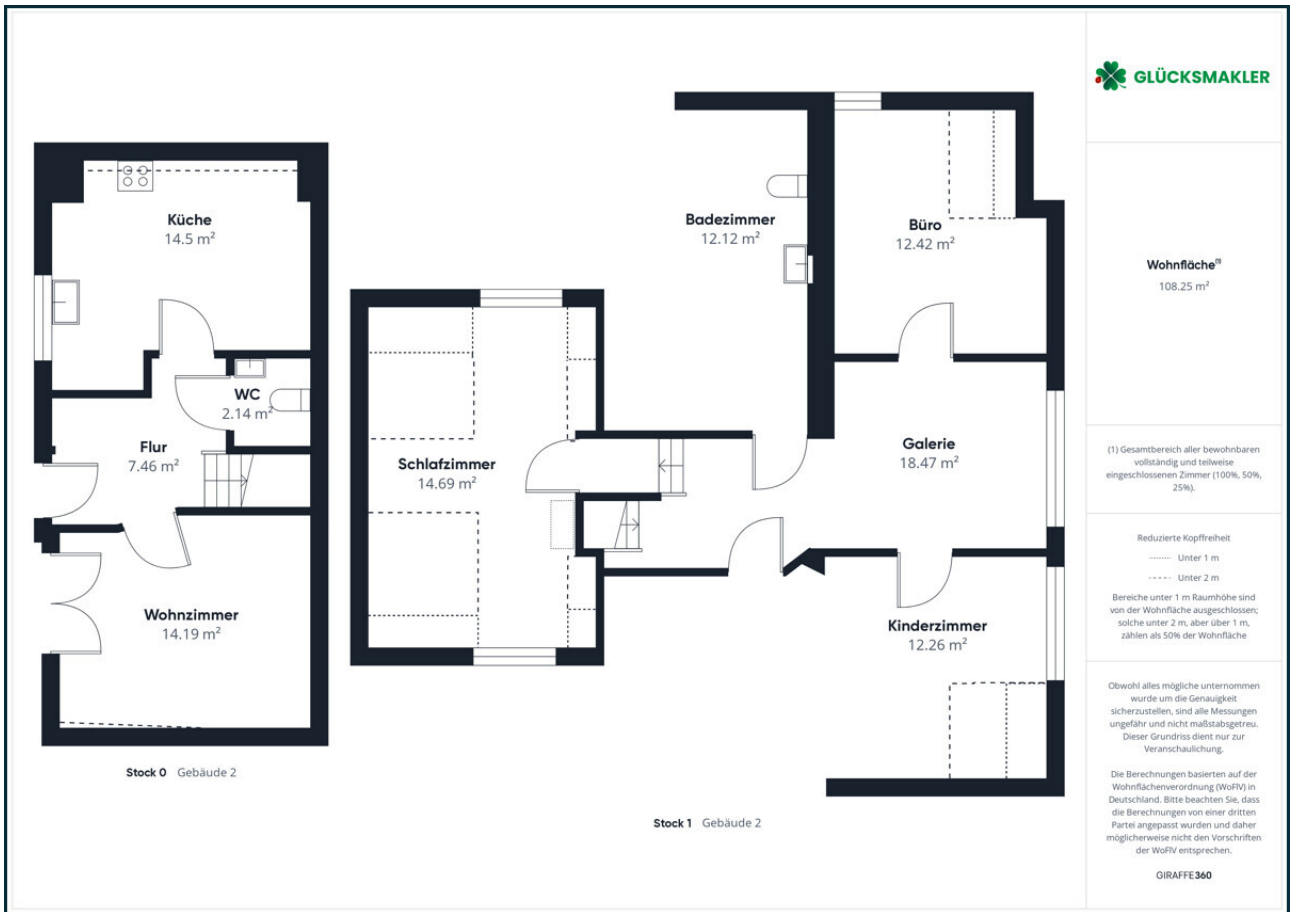
Grundriss ELW EG





Grundriss ELW OG





Grundriss ELW





Grundrissübersicht



Kontaktiere mich jederzeit



Dein Ansprechpartner

Alexander Klopotnoj

anfragen@gluecksmakleranfragen.de

www.gluecksmakler.de

immoprof

Es geht um die individuelle Situation des Menschen.

Mehr Infos und Einblicke unter: www.alexanderklopotnoj.de

